

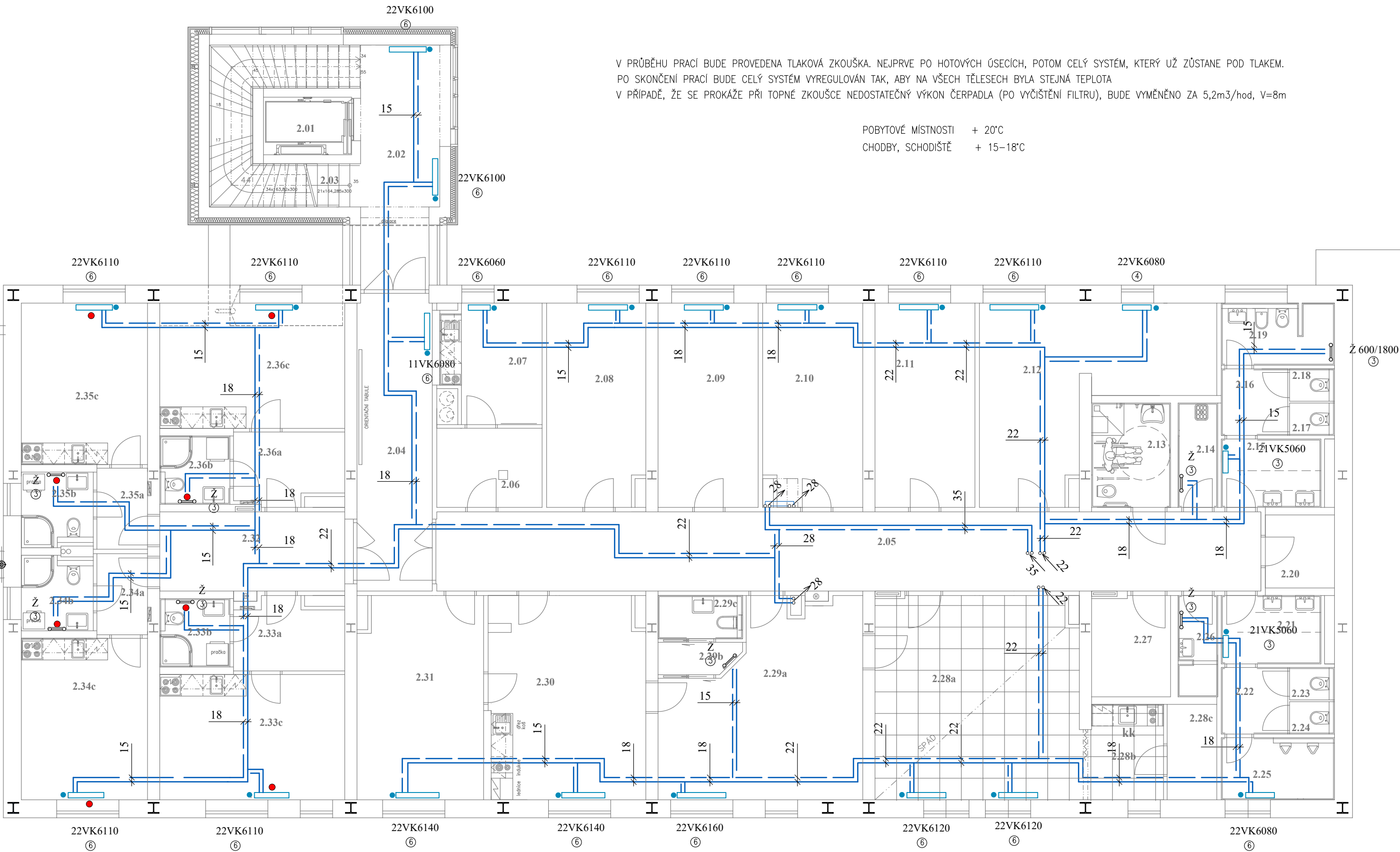
OBJEKT "F" (2.NP)



OBJEKT "G"

TABULKA MÍSTNOSTÍ - 2.NP

2.01	VÝTAHOVÁ ŠACHTA	3,92	-	2.18	WC ŽENY-KABINA	1,16	2.31	KANCELÁŘ (vedoucí EÚ)	19,67
2.02	SCHODIŠTĚVÁ HALA	16,56		2.19	WC ŽENY-HYGIENICKÁ KABINA	5,34	2.32	CHODBA	12,76
2.03	SCHODIŠTĚ	12,22		2.20	TECHNICKÁ MÍSTNOST	3,90	2.33a	PŘEDSÍŇ	5,85
2.04	ZÁDVEŘÍ	17,45		2.21	WC MUŽI-PŘEDSÍŇ	5,35	2.33b	WC, UMÝVÁRNA	3,71
2.05	CHODBA	52,58		2.22	WC MUŽI-CHODBA	3,50	2.33c	OBYTNÁ MÍSTNOST+KK	17,91
2.06	MÍSTNOST S KOPIRKAMI	6,47		2.23	WC MUŽI-KABINA	1,16	2.34a	PŘEDSÍŇ	3,34
2.07	DENNÍ MÍSTNOST, KUCHYŇKA	8,76		2.24	WC MUŽI-KABINA	1,16	2.34b	WC, UMÝVÁRNA	4,06
2.08	KANCELÁŘ (laCN)	15,29		2.25	WC MUŽI-PISOÁRY	5,43	2.34c	OBYTNÁ MÍSTNOST+KK	15,74
2.09	KANCELÁŘ (vedoucí úseku jednatele)	15,80		2.26	SPRCHA-MUŽI	3,06	2.35a	PŘEDSÍŇ	3,34
2.10	KANCELÁŘ (finanční auditor)	15,44		2.27	ARCHIV	6,18	2.35b	WC, UMÝVÁRNA	4,06
2.11	KANCELÁŘ (PR manager)	15,77		2.28a	ZASEDACÍ MÍSTNOST	32,22	2.35c	OBYTNÁ MÍSTNOST+KK	15,74
2.12	KANCELÁŘ (rezerva)	25,00		2.28b	KUCHYŇKA-ZASEDACÍ MÍSTNOST	5,73	2.36a	PŘEDSÍŇ	6,10
2.13	WC, UMÝVÁRNA-ZTP	6,37		2.28c	PŘÍRUČNÍ SKLAD-ZASEDACÍ MÍSTNOST	3,66	2.36b	WC, UMÝVÁRNA	3,71
2.14	ÚKLIDOVÁ MÍSTNOST	3,19		2.29a	KANCELÁŘ (jednatel)	26,75	2.36c	OBYTNÁ MÍSTNOST+KK	17,91
2.15	WC ŽENY-PŘEDSÍŇ	5,35		2.29b	ŠATNA-KANCELÁŘ (jednatel)	1,99			
2.16	WC ŽENY-CHODBA	3,50		2.29c	WC, UMÝVÁRNA-KANCELÁŘ (jednatel)	2,86			
2.17	WC ŽENY-KABINA	1,16		2.30	SEKRETARIÁT	24,41			



V PRŮBĚHU PRACÍ BUDE PROVEDENA TLAKOVÁ ZKOUŠKA. NEJPRVE PO HOTOVÝCH ÚSECÍCH, POTOM CELÝ SYSTÉM, KTERÝ UŽ ZŮSTANE POD TLAKEM. PO SKONČENÍ PRACÍ BUDE CELÝ SYSTÉM VYREGULOVÁN TAK, ABY NA VŠECH TĚLESECH BYLA STEJNÁ TEPLOTA V PŘÍPADĚ, ŽE SE PROKÁŽE PŘI TOPNÉ ZKOUŠCE NEDOSTATEČNÝ VÝKON ČERPADLA (PO VYČIŠTĚNÍ FILTRU), BUDE VYMĚNĚNO ZA 5,2m3/hod, V=8m

POBYTOVÉ MÍSTNOSTI + 20°C
CHODBY, SCHODIŠTĚ + 15-18°C


REALIZAČNÍ FIRMY JSOU POVINY BĚHEM MONTÁŽE KOORDINOVAT POSTUP PRACÍ SE STAVBOU A OSTATNÍMI PROFESEM, SEZNÁMIT SE S PROJEKTOVOU DOKUMENTACÍ A VČAS UPOZORNIT NA MOŽNÉ NEDOSTATKY A ZJEVNÉ ZÁVADY

● INDIKÁTOR TEPLA

TĚLESA RADIK VK, PŘIPOJENÁ ZE ZDI PŘES ROHOVÉ UZAVÍRACÍ ŠROUBENÍ HODNOTA V KROUŽKU ZNAMENÁ NASTAVENÍ TERMOSTATICKÉHO VENTILU TĚLESA BUDOU OSAZENÁ TERMOSTATICKÝMI HLAVICEMI ŽEBŘÍK V 2.19 BUDE 20cm NAD PODLAHOU ŽEBŘÍKY V KOUPELNÁCH (Ž450/1200) BUDOU LÍCOVAT S HORNÍ HRANOU DVEŘÍ ŽEBŘÍKY BUDOU PŘIPOJENY ROHOVOU, STŘEDOVOU ARMATUROU S TERMOSTATICKOU HLAVICÍ

POTRUBÍ JE MĚDNÉ, VEDENÉ V PODLAHÁCH, IZOLOVANÉ 20mm. SYSTÉM SE VYPOUŠTÍ VE STROJOVNĚ. ODVZDUŠŇUJE SE NA TĚLESECH UMÍSTĚNÍ TĚLES BUDE KONZULTOVÁNO S INVESTOREM DLE PŘÍPADNÉ ZMĚNY NÁBYTKU TĚLESA V PROSTORECH PRO UBYTOVÁNÍ BUDOU OPATŘENA POMĚROVÝMI INDIKÁTORY

PŘED OBJEDNÁNÍM MATERIÁLU DODAVATEL SPOLEČNĚ S INVESTOREM ZKONZULTUJE POLOHU A TYPY TĚLES, ČIDEL A PŘÍPADNÉ ZMĚNY. DÁLE BUDE INVESTOREM UPŘESNĚNA POLOHA VESTAVĚNÉHO NÁBYTKU, KUCHYŇSKÉ LINKY, ...

		JK-STAVPROJEKT, s.r.o.		Palackého 106/II		tel : 602 414 723, 389 822 633	
IČO : 26112779, DIČ : CZ 26112779				379 01, Třeboň		E - mail : kregl@tbn.cz	
Investor : Slatinné lázně Třeboň s.r.o. Lázeňská 1001, 379 13 Třeboň II				www.atelier-kregl.cz			
Akce : STAVEBNÍ ÚPRAVY STÁVAJÍCÍHO OBJEKTU BUDOVY G – LDA S NÁSTAVBOU ADMINISTRATIVNÍCH A UBYTOVACÍCH KAPACIT				vyhotoveno :		razítko autorizace :	
Místo stavby : parcela č. 1977/3, 1977/8; k.ú. Třeboň [770230]							
objekt:		D.1.2.2 VYTÁPĚNÍ					
obsah :		PŮDORYS 2.NP					
Zodpovědný projektant:		Projektant :		Vypracoval :			
Ing. Josef Kregl		Ing. Roman Pecín		Ing. Roman Pecín			
Autorizovaný inženýr pro pozemní stavby							
číslo zakázky :		datum :		formát :		měřítko :	
stupeň PD :		08.2025		6 x A4		číslo výkresu :	
DPS, DZS						1:100	
						D.1.2.2 - 3	